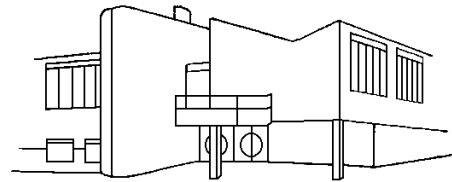


Claus-von-Stauffenberg-Schule

Gymnasiale Oberstufenschule
des Kreises Offenbach in Rodgau



Tutorinnen / Tutoren E 2: An, Bau, Bö, BZ, Em, Ka, Kk, Nd, SH, SW

**Fachlehrer/innen der Klassen E 2 am Mittwoch, den 28.05.2014,
in der 1. Stunde (Knö, Op, Rh, Sph, Kle, Bö, Kk, Sta) bzw. in der 3. Stunde (Sta, Me)**

Frau Emmerich (Quereinstieg / Auslandsaufenthalt)

Tutorinnen / Tutoren Q 2: BI, Ite, Kae, KB, KT, LC, Rup, SPA, Spr, Ta, Tau, WM

An die Schülerinnen und Schüler der Jahrgangsstufen E 2 und Q 2

14.05.2014

Fachwahlen

Liebe Kolleginnen und Kollegen,
liebe Schülerinnen und Schüler,

nachdem die Schülerinnen und Schüler der Einführungsphase in den einzelnen Fächern durch die Fachlehrerinnen bzw. Fachlehrer über die Anforderungen in den künftigen Leistungskursen informiert worden sind und nachdem in E 2 und Q 2 die Beratung über die künftige Schullaufbahn weitestgehend erfolgt ist, werden **spätestens am Mittwoch, den 21.05.2014**, die Fachwahlbögen ausgegeben. Die Tutorinnen und Tutoren holen in den nächsten Tagen die Fachwahlbögen ihrer Gruppe im Sekretariat ab.

Die Fachwahlbögen müssen am **Mittwoch, den 28.05.2014**, vollständig ausgefüllt, unterschrieben (bei Minderjährigen Unterschrift eines Erziehungsberechtigten) und innerhalb einer Tutorengruppe vollständig und alphabetisch geordnet im Sekretariat abgegeben werden.

Die Abgabe der eingesammelten Fachwahlbögen ist an diesem Mittwoch unbedingt erforderlich und zwar in der Einführungsphase für die Klassen E c-j in der 1. Stunde und für die Klassen E a+b in der 3. Stunde.

Fachwahlbögen von Schülerinnen bzw. Schülern, die sich zu diesem Zeitpunkt noch im Ausland befinden, können über Mitschülerinnen bzw. Mitschüler zu den oben genannten Zeiten abgegeben werden.

In der Stufe Q2 werden die Fachwahlbögen am 28.05.2014 bis zum Ende der 2. Stunde abgegeben.

Von fehlenden Schülerinnen und Schülern müssen die Angaben unbedingt sofort erfragt werden (ggf. über Mitschülerinnen bzw. Mitschüler).

Bitte beachten Sie, dass für die Bearbeitung von über 500 Fachwahlbögen jede/jeder Einzelne auf genaue Einhaltung des Zeitplans achten muss. Sollte jemand aus irgendeinem Grund verhindert sein, muss sie oder er für „eine Ersatzkraft“ sorgen.

Der Schrift „Anregungen und Unterstützung für die Arbeit der Tutorinnen und Tutoren“ sind u.a. auf den Seiten 10f, 18f und 46ff Informationen bezüglich der am 28.05.2014 stattfindenden Fachwahl zu entnehmen.

Generell gilt, dass die Fachwahl verbindlich ist. Nur der Fachwahlbogen, nicht der später auszufüllende Kurswahlzettel, wird von volljährigen Schülerinnen bzw. Schülern oder einem Erziehungsberechtigten unterschrieben. Nach dem Ergebnis der Fachwahl wird die Unterrichtsverteilung vorgenommen. Die Kurswahl am 14.07.2014 muss mit der Fachwahl übereinstimmen. Schülerinnen und Schüler, die bei der Kurswahl ein bei der Fachwahl gewähltes Fach nicht mehr ankreuzen, werden nachträglich in Kurse gesetzt.

Die Bestimmungen der OAVO müssen bei der Fachwahl beachtet werden.

Für die kommende Qualifikationsphase Q 1/2:

In Q 1 und Q 2 müssen eine zweite Fremdsprache oder eine zweite Naturwissenschaft oder Informatik belegt und eingebracht werden.

Die Wahl der Leistungsfächer ist für die gesamte Qualifikationsphase verbindlich. Ausnahme: Bestimmte Leistungsfächer oder Leistungsfachkombinationen kommen nicht zu Stande. Die Schülerinnen und Schüler erhalten schnellstens die Möglichkeit, neu zu wählen.

Die Wahl der Grundkurse ist für **Q 1 und Q 2** verbindlich.

Für die kommende Jahrgangsstufe Q 3 und Q 4:

Die Wahl der Grundkursfächer ist für Q 3 verbindlich. Ende Q 3 wird es ggf. möglich sein, Grundkurse zu verlassen, damit eine bessere Vorbereitung auf das Abitur möglich ist.

Erdkunde kann lediglich in Q 3 und Q 4 und nur als **zusätzlicher** Kurs gewählt werden. Ob ein Erdkundekurs eingerichtet werden kann, hängt von der Lehrerzuweisung ab.

Mit freundlichem Gruß
B.Knötzele

Hinweis: Dieses Schreiben kann auch auf der Homepage der Schule eingesehen werden.

Weitere Termine: (ausführlich im allgemeinen Terminplan der Schule)

Mi, 21.05.	letzter Termin für die Ausgabe der Fachwahlbögen
Mi, 28.05.	Abgabe der unterschriebenen Fachwahlbögen (s.o.) Auswertung Fachwahl, Information der Fachsprecher
Di, 17.06.	Vorschläge zur Unterrichtsverteilung 14/15 durch die Fachkonferenzen
Mi, 18.06.	Unterrichtsverteilung für Schuljahr 2014/15
ab Mo, 23.06.	Setzen des Stundenplans 2014/15
Mo, 14.07.	Kurs- und Sportkurswahlen
Mo, 14.07. (11.25 Uhr)	<u>Ende</u> des Noteneintrags und der Fehlstunden
Mi, 16.07. (13.15 Uhr)	Notenkonferenz (Q 2), Zulassungskonferenz (E 2), Abgabe der unterschriebenen Zeugnisse
Do, 17.07.	LK-Einteilung (neue Q 1)
Fr, 18.07. - Di, 22.07.	Grundkurseinteilung (Q 1 + Q 3)
Di, 22.07.	Sportkurseinteilung (nach Grundkurseinteilung)
Fr, 25.07.	Zeugnisausgabe / Abgabe der Kurshefte